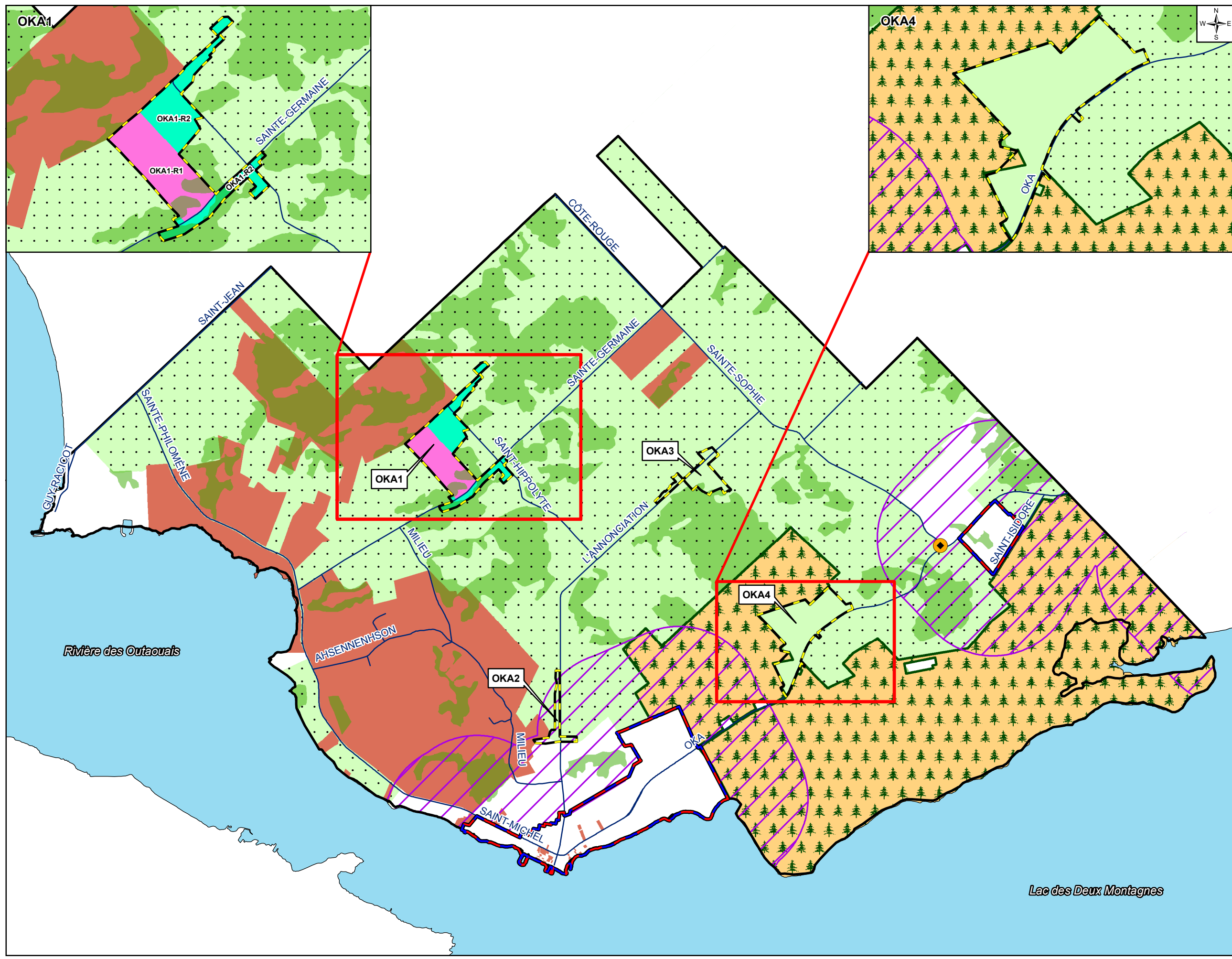
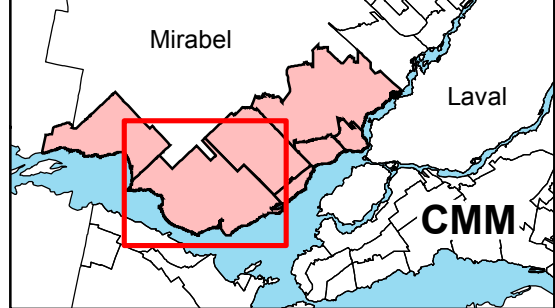


Annexe 11 Caractérisation de la zone agricole

Oka

Localisation



Aménagement du territoire

- Secteurs détruits
- Secteurs détruits Sous-secteur OKA1-R1
- Secteurs détruits Sous-secteur OKA1-R2
- Nomenclature des secteurs détruits déposée au Greffe de la CPTAQ sous le numéro de dossier 374945
- Périmètres d'urbanisation
- Zone tampon de 1000 m autour du périmètre d'urbanisation (référence : chapitre 8 du RCI)
- Secteur dynamique
- Affectation agricole
- Terres fédérales
- Limite du parc national d'Oka

Agriculture

- Centre de services para-agricoles

Forêt

- Érablière en milieu agricole avec superficie > 4 Ha

Données de contexte

- Limite municipale
- Route principale

1:45 000
0 250 500 1 000 1 500 Mètres

MRC de Deux-Montagnes

Date	Objet	Par	Approuvé
25 juin 2014	RCI-2005-01-22 (intégration des données sur les secteurs détruits publiées par la CPTAQ en vertu de l'article 59)	Jean-François Gendron	Nicole Loiselle
17 février 2015	RCI-2005-01-22 (révision de l'intégration des données sur les secteurs détruits publiées par la CPTAQ en vertu de l'article 59)	Anne-Marie Lapointe	Nicole Loiselle

Sonia Paulus
Préfète

Nicole Loiselle
Directrice générale

Réalisé par : Jean-François Gendron, Conseiller professionnel en géomatique, 2014-05-28
Modifié par : Anne-Marie Lapointe, Conseillère professionnelle en géomatique, 2015-02-17
Service à l'aménagement, MRC de Deux-Montagnes

Source :
Secteurs détruits : CPTAQ 2014
Réseau routier : Adresses Québec, MRN 2014
Cadastré : Matrice graphique, municipalité d'Oka, 2014-12-09

Projection : MTM (zone 8)
Datum : NAD 83