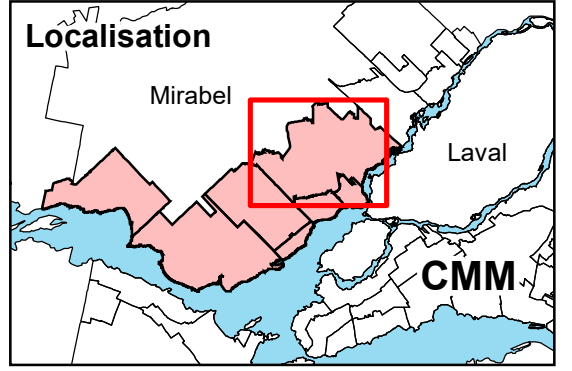


Annexe 9 Caractérisation de la zone agricole Saint-Eustache



Aménagement du territoire

- Secteurs détrutturés
- Sous-secteur SE10A-R1
- Sous-secteur SE10A-R2
- Nomenclature des secteurs détrutturés déposée au Greffe de la CPTAQ sous le numéro de dossier 374945
- Périmètres d'urbanisation
- Zone tampon de 1000 m autour du périmètre d'urbanisation (référence : chapitre 8 du RCI)
- Secteur dynamique
- Affectation agricole

Agriculture

- Centre de services para-agricoles

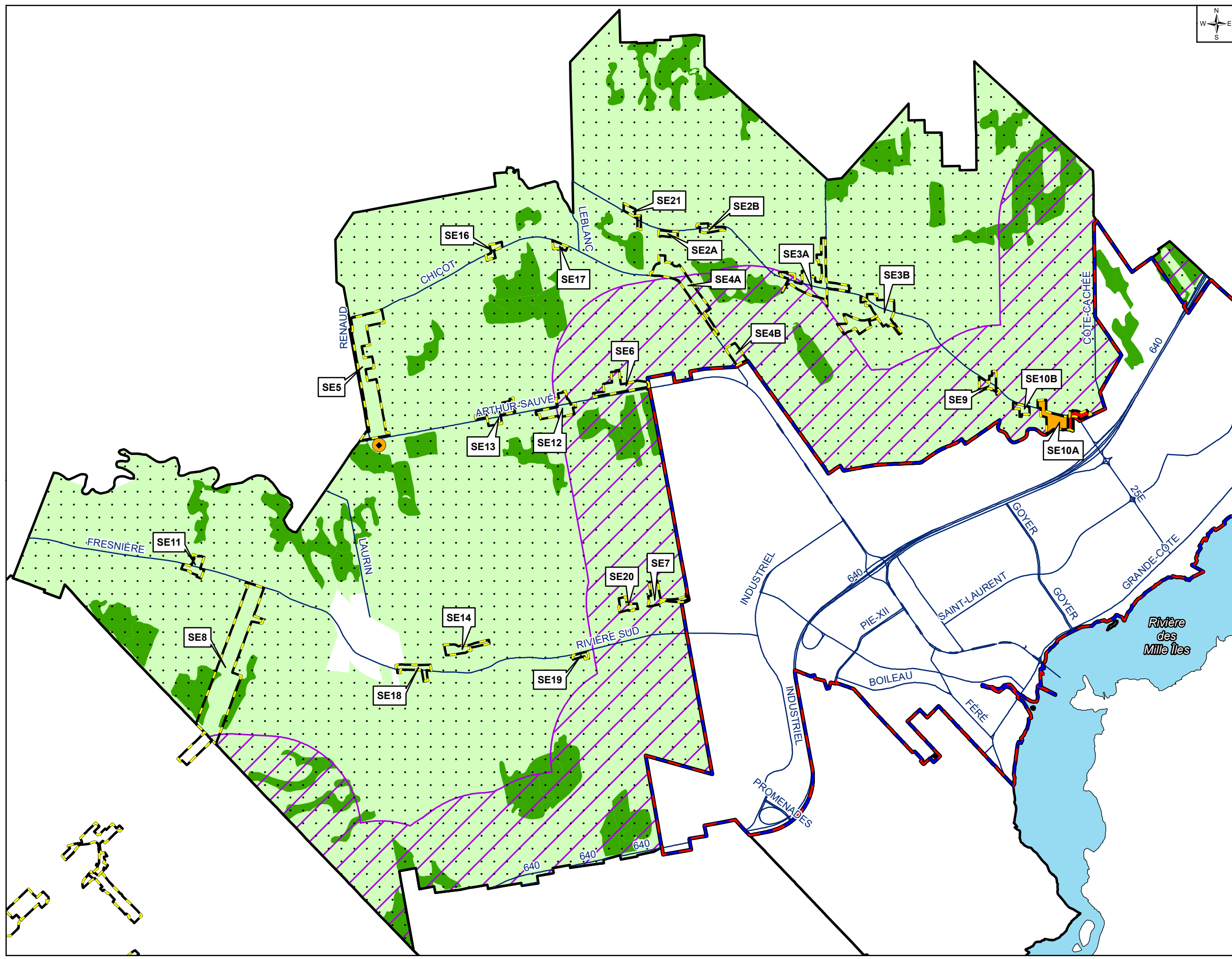
Foresterie

- Ébrière en milieu agricole avec superficie > 4 Ha

Données de contexte

- Limite municipale
- Route principale

0 250 500 1 000 1 500 Mètres
1:38 000



MRC de Deux-Montagnes

Date	Objet	Par	Approuvé
25 juin 2014	RCI-2005-01-22 (intégration des données sur les secteurs détrutturés publiées par la CPTAQ en vertu de l'article 59)	Jean-François Gendron	Nicole Loiselle
17 février 2015	RCI-2005-01-22 (révision de l'intégration des données sur les secteurs détrutturés publiées par la CPTAQ en vertu de l'article 59)	Anne-Marie Lapointe	Nicole Loiselle
22 février 2017	Divise le secteur détrutturé SE10A en deux: SE10A-R1 et SE10A-R2 afin d'illustrer leur desserte en infrastructure	Simon Ouellet	Nicole Loiselle

Sonia Paulus
Préfète

Nicole Loiselle
Directrice générale

Réalisé par : Jean-François Gendron, Conseiller professionnel en géomatique, 2014-05-28
Modifié par : Anne-Marie Lapointe, Conseillère professionnelle en géomatique, 2015-02-17
Modifié par : Simon Ouellet, Conseiller professionnelle en géomatique, 2017-09-27
Service à l'aménagement, MRC de Deux-Montagnes

Source :
Secteurs détrutturés : CPTAQ 2014
Réseau routier : Adresses Québec, MRN 2014
Cadastré : MRN et Groupe de géomatique AZIMUT inc. 2014

Projection : MTM (zone 8)
Datum : NAD 83