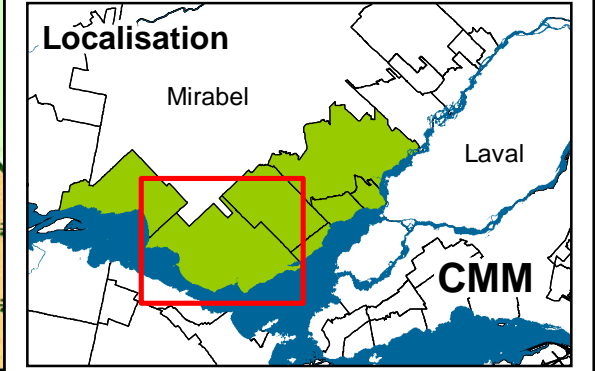


Annexe 11 Caractérisation de la zone agricole Oka



Aménagement du territoire

- Secteurs déstructurés
- Sous-secteur OKA1-R1
- Sous-secteur OKA1-R2
- Périmètres d'urbanisation
- Zone tampon de 1000 m autour du périmètre d'urbanisation (référence : chapitre 8 du RCI)
- Affectation agricole
- Secteur dynamique
- Terres fédérales
- Limite du parc national d'Oka

Agriculture

- Centre de services para-agricoles

Foresterie

- Érablière en milieu agricole avec superficie > 4 Ha

Données de contexte

- Limite municipale
- Route principale

1:45 000

0 250 500 1 000 1 500 Mètres

MRC de Deux-Montagnes

Date	Objet	Par	Approuvé
25 juin 2014	RCI-2005-01-22 (intégration des données sur les secteurs déstructurés publiées par la CPTAQ en vertu de l'article 59)	Jean-François Gendron	Nicole Loisel
17 février 2015	RCI-2005-01-22 (révision de l'intégration des données sur les secteurs déstructurés publiées par la CPTAQ en vertu de l'article 59)	Anne-Marie Lapointe	Nicole Loisel
22 mai 2019 Avis de motion	RCI-2005-01-48 Modification des données sur les secteurs déstructurés conformément à la décision # 412548 émise par la CPTAQ en fonction de l'article 59 de la LPTAA		

Réalisé par : Anne-Marie Lapointe, Conseillère professionnelle en géomatique
Service de l'aménagement, MRC de Deux-Montagnes
2019-11-25

Source :
Secteurs déstructurés et dynamiques : MRC2M-CPTAQ 2019
Périmètre d'urbanisation et zone tampon : MRC2M, RCI-2005-01-22R
Affectation agricole et terres fédérales : MRC2M-CPTAQ 2012
Parc national d'Oka : MDDELCC, 2017
Centre de service para-agricole : MRC2M 2006
Érablières : SAR 2006
Limites administratives : SDA 2018
Réseau routier : Adresses Québec, 2019
Projection : MTM (zone 8); datum : NAD 83

