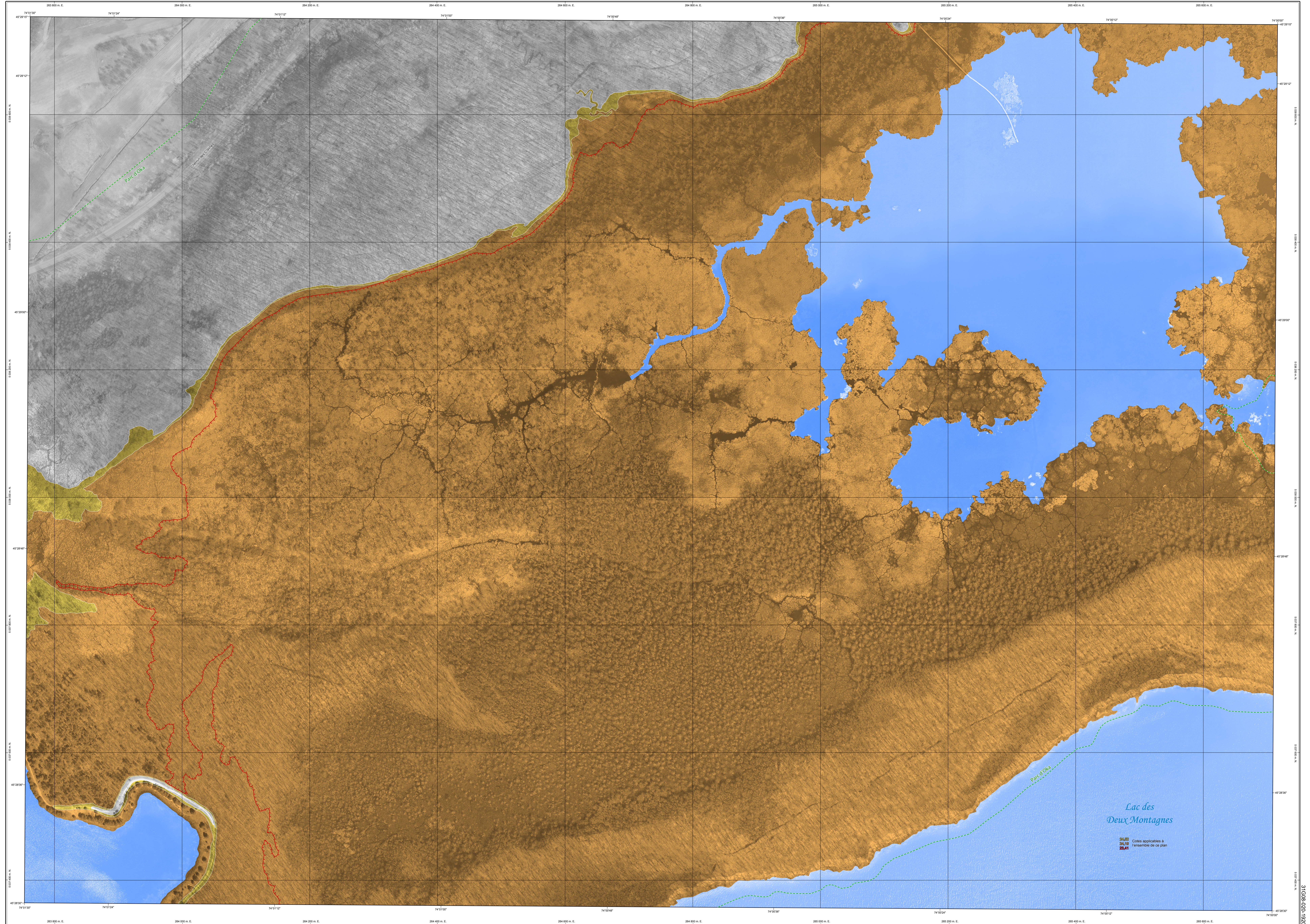


RISQUE D'INONDATION

31G08-020-1920



CPM
Communauté métropolitaine de Montréal

PMB
PIERRE BOISBRAND
INGÉNIEUR-GEOMÈTRE

RS, Chemin Grande Côte
Boisbranda, Québec
Lavelle J1S 1L4
Tél. (514) 393-1100
Fax (514) 393-2023

Signé à Boisbranda, le 28 mars 2008

Préparé par : R. PIERRE BELANGER
APPRENTI-GEOMÈTRE

DOSSIER: B07-112 (12057) MINUTE: 87

Copie conforme à l'original, émis le : _____

APPRENTI-GEOMETRE AUTORISE

	Hydrographie (Orthophotographies CMM 2005)
	Limite de la crue de 2 ans
	Zone de la crue de 20 ans
	Zone de la crue centennale
	Hydrographie
	Limite de la crue de 2 ans
	Zone de la crue de 20 ans
	Zone de la crue centennale
	Hydrographie
	Limite de la crue de 2 ans
	Zone de la crue de 20 ans
	Zone de la crue centennale

	00,00	Cote de crue 100 ans
	00,00	Cote de crue 20 ans
	00,00	Cote de crue 2 ans
	025	Numéro civique
	---	Lien par canalisation
	---	Mur
	---	Digue

OKA
LAC DES DEUX MONTAGNES

0 50 100
Mètres
1:2 000

Surface de référence géodésique
Système de référence géodésique
Projection cartographique

États-Unis GRS 80
NAD 83 compatible avec le système mondial WGS 84
Mercator transverse modifiée (MTM), zone de 3°
Système de coordonnées planimétriques (SCPP), fuseau 8

Origine des altitudes
Coordonnées d'origine
Facteur d'échelle

COTÉ 28 (Niveau moyen des mers)
X: 304 800 mètres, Y: 0 mètre
0,9999

Avis à l'utilisateur
Cet avis est produit à titre indicatif seulement. Consultez les photographies aériennes récentes pour obtenir l'orthophotographie. Cette notice ne peut en aucun cas être utilisée pour déterminer la responsabilité de l'ingénieur en charge de la réalisation de ce plan.

La représentation graphique de la limite inondable correspond à des cotes de hauteur de 2 ans, de 20 ans et de 100 ans. Elle est établie à partir des cotes de crue de référence issues du rapport technique CMM 13-001.

Les cotes de crue de référence de 20 ans et de 100 ans ont été obtenues en reportant les cotes de crue de référence de 2 ans à l'aide de la méthode de la courbe de tarissement.

Le présent document n'a aucune portée légale.

Données
Cotes de crue
Bases hydrographiques
Orthophotographies

Origines
Cotes de crue hydrographiques de Québec, rapport technique CMM 13-001
Cotes de crue de référence de Québec
Communauté métropolitaine de Montréal

Année
Août 2006
Novembre 2007
Avril 2007

Orthophotographies
Les orthophotographies présentées sur ce document ont été réalisées à partir d'une photographie aérienne à l'échelle 1 : 6 000 prise en avril 2007.

Bases hydrographiques
Le modèle hydrographique de base, validé en novembre 2007 par Groupe laser altimétrie (SLA) Inc., a été utilisé pour déterminer les cotes et les courbes de crue de référence de 2 ans, de 20 ans et de 100 ans. Ces courbes ont été corrigées et actualisées par drainage hydrographique à partir de données des orthophotographies prises en 1 800 d'avril 2007 et à partir de données terrain par techniciens CPM prises en septembre 2007, lorsque disponibles.

Crédits
Réalisation : Communauté métropolitaine de Montréal
Bureau d'ingénierie et de planification
Centre d'expertise technique de Québec

OKA
LAC DES DEUX MONTAGNES

31G08-020-1920

31G08-020-1920