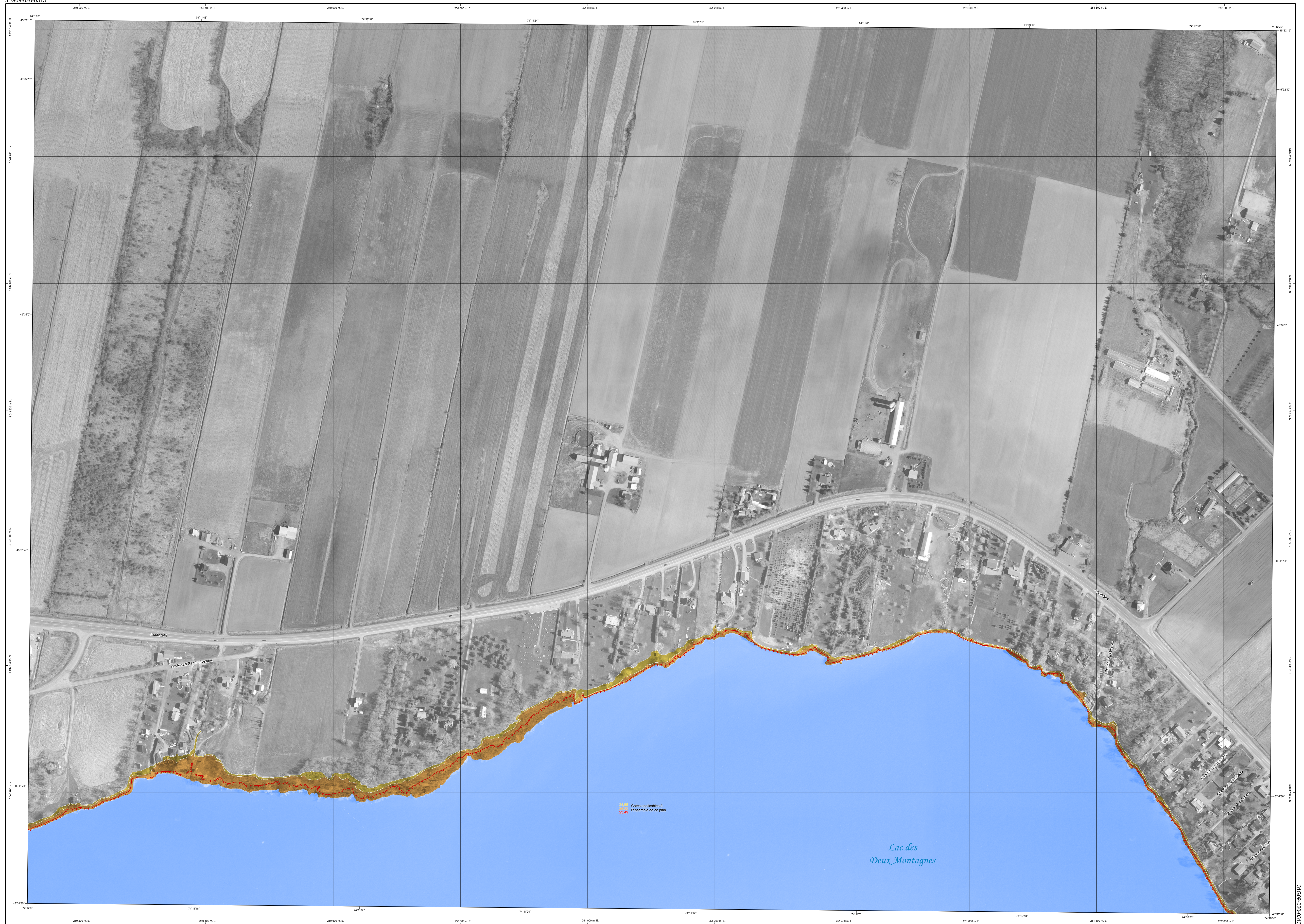


RISQUE D'INONDATION

31G09-020-0313



Cotes applicables à l'ensemble de ce plan
23.49

Lac des Deux Montagnes



81, Chemin Grande-Côte
Boisbriand, Québec
Canada J5C 1K4
TÉL. (418) 434-1330
FAX (418) 437-2923

Préparé par : **R. PIERRE BELANGER**
INGÉNIEUR GÉOMÉTRIQUE

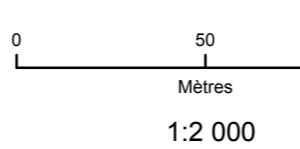
COSSIER: 807-298 (12434) MINUTE: 0000

Copie conforme à l'original, datée le : _____
APPRENTI GÉOMÈTRE AUTORISÉ

- Hydrographie (Orthophotographies CMM 2005)
- Limite de la crue de 2 ans
- Zone de la crue de 20 ans
- Zone de la crue centennale
- Mur
- Digue

- Côte de crue 100 ans
- Côte de crue 20 ans
- Côte de crue 2 ans
- Numéro civique
- Lien par canalisation

SAINT-PLACIDE LAC DES DEUX MONTAGNES



1:2 000

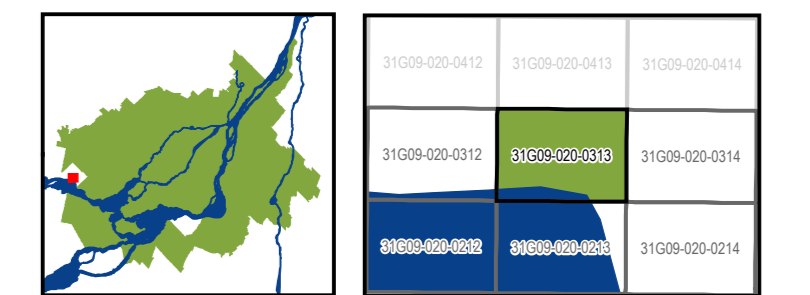
Surface de référence géodésique : Épipôle GRS 90
Système de référence géodésique : NAD 83 SGRS compatibles avec le système mondial WGS 84
Méthode de projection : Métrique Transverse Modifiée (MTM), zone de 3°
Projection cartographique : Système de coordonnées planes de Québec (SCQP), fuseau 8
Origine des altitudes : CQVD 28 (Niveau moyen des mers)
Coordonnées UTM : X: 304 800 mètres; Y: 0 mètre
Facteur d'échelle : 0.9999

AVIS À L'UTILISATEUR

Cette carte est produite à titre indicatif seulement. Consultez les photographies aériennes actualisées pour obtenir l'orthophotographie, celle-ci ne sera ni mise à jour ni remplacée par la suite. Le plan est produit à partir de données géométriques par rapport à la limite de 2 ans de crue.
La responsabilité juridique de toute inexactitude concernant les données de crue de 2 ans, de 20 ans et de 100 ans, est assumée à partir des cotes de crue de mesurement issues du rapport technique CMM 1005.
Les cotes de crue de 20 ans et de 100 ans déterminées au rapport technique sont issues de données de mesurement de crue de 20 ans et de 100 ans, qui ont été corrigées par rapport à la cote de crue de mesurement de 2 ans. Les données ont été corrigées par rapport à la cote de crue de mesurement de 2 ans par un facteur de 0,9999.
Le présent document n'a aucune portée légale.

REVISIONS

Revisions
Date: 2007-11-08
Cotes de crue: Cotes de crue hydrologiques du Québec, rapport technique CMM 1005
Méthode de crue: Cotes de crue hydrologiques du Québec, rapport technique CMM 1005
Orthophotographie: Cotes de crue hydrologiques du Québec, rapport technique CMM 1005



SAINT-PLACIDE
LAC DES DEUX MONTAGNES

31G09-020-0313