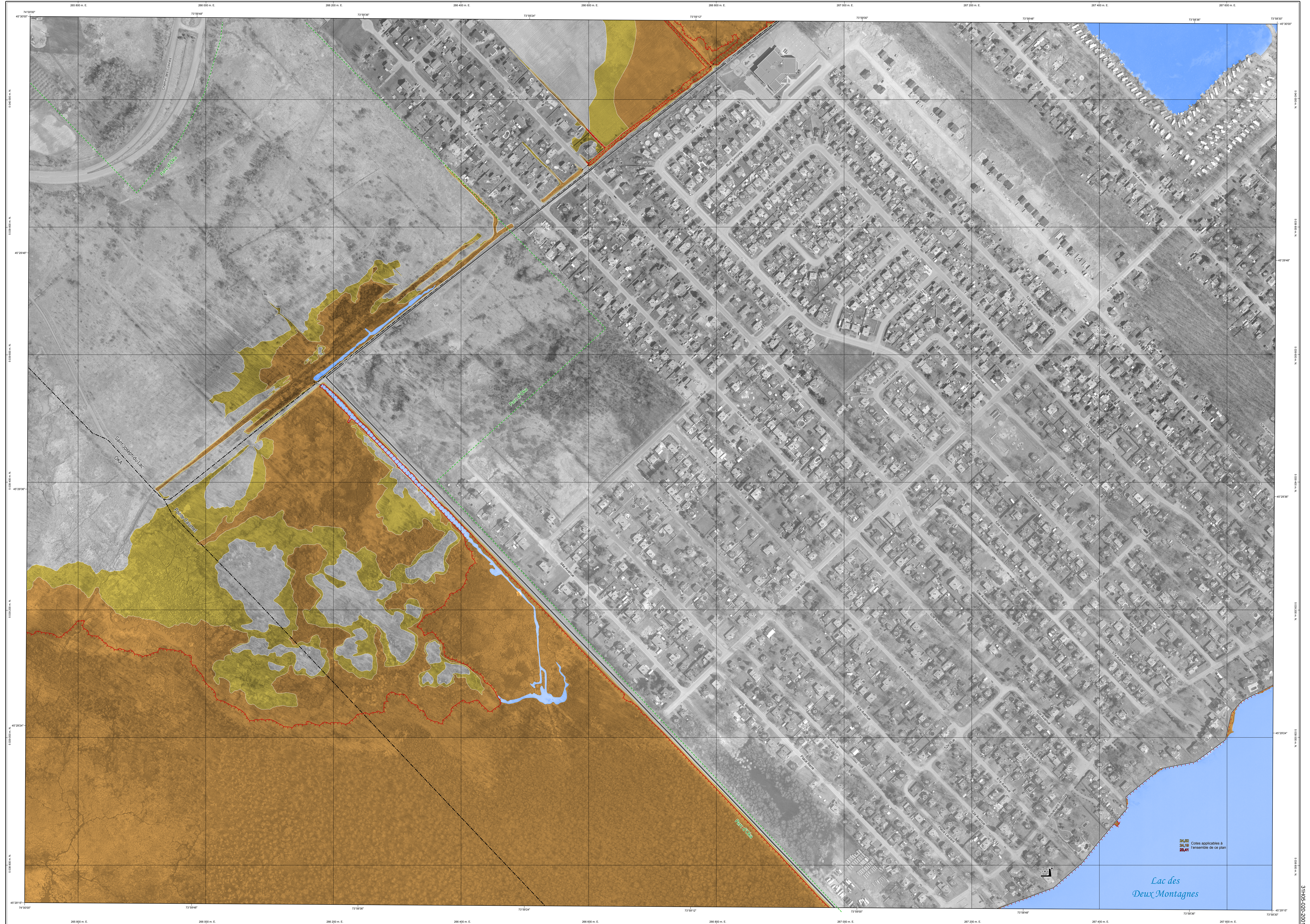


RISQUE D'INONDATION

31H05-020-2001



24,20
24,41

Cotes applicables à l'ensemble de ce plan

Lac des Deux Montagnes

CPM
Communauté métropolitaine de Montréal

PFB
PIERRE BOISBRAND & ASSOCIÉS

55, Chemin Garde-Côte
Brossard, Québec
Laval 7H 1L4
Tél. (450) 684-1381
Fax (450) 437-2923

Signé à Boisbrand, le 28 mars 2008

Préparé par : *P. PIERRE BOISBRAND*
APPRENTI GÉOMÈTRE

DOSSIER: B07-112 (12057) MINUTE: 87

Copie conforme à l'original, émis le :

APPRENTI GÉOMÈTRE AUTORISÉ

- Hydrographie (Orthophotographies CMM 2005)
- Limite de la crue de 2 ans
- Zone de la crue de 20 ans
- Zone de la crue centennale
- Numéro civique
- Lien par canalisation
- Mur
- Digue
- Station de pompage

**SAINT-JOSEPH-DU-LAC
POINTE-CALUMET
OKA
LAC DES DEUX MONTAGNES**

0 50 100
Mètres
1:2 000

Surface de référence géodésique
Système de référence géodésique
Projection cartographique

Épaulement GRS 80
NAD 83 consultable avec le système mondial WGS 84
Marsator transverse modifiée (MTM), zone de 1°
Système de coordonnées planaires de Québec (SCQP), fuseau 8

Origine des altitudes
Coordonnées d'origine
Facteur d'échelle

CSQ12 28 (Masse royale des mers)
X: 304 800 mètres, Y: 0 mètre
0,9999

Autre à l'utilisateur
Cet état est produit à titre indicatif seulement. Consultez les photographies aériennes et les données géométriques pour plus de détails. Ce plan ne doit pas être utilisé pour des décisions de planification ou de construction sans l'avis préalable de l'ingénieur ou de l'architecte.

La représentation graphique de la zone inondable correspond à des cotes de hauteur de 2 ans, de 20 ans et de 100 ans. Les zones de crue de 2 ans et de 20 ans sont en orange et de 100 ans en brun. Les zones de crue de 2 ans et de 20 ans sont en orange et de 100 ans en brun. Les zones de crue de 2 ans et de 20 ans sont en orange et de 100 ans en brun.

Données
Cotes de crue
Méthode de mesure
Orthophotographies

Origines
Cotes de crue
Méthode de mesure
Orthophotographies

Orthophotographies
Les orthophotographies présentées sur ce document ont été réalisées à partir d'une photographie aérienne à l'échelle 1 : 6 000 prise en avril 2007.

Notes
Le modèle numérique de terrain, validé en novembre 2001 par Groupe laser aéroporté (DLA) Inc., a été utilisé pour déterminer les cotes et les zones de crue de crue de 2 ans, de 20 ans et de 100 ans. Les données de crue de crue de 2 ans, de 20 ans et de 100 ans ont été obtenues par interpolation à partir de données de crue de crue de 2 ans, de 20 ans et de 100 ans. Les données de crue de crue de 2 ans, de 20 ans et de 100 ans ont été obtenues par interpolation à partir de données de crue de crue de 2 ans, de 20 ans et de 100 ans.

**SAINT-JOSEPH-DU-LAC
POINTE-CALUMET
OKA
LAC DES DEUX MONTAGNES**

31H05-020-2001