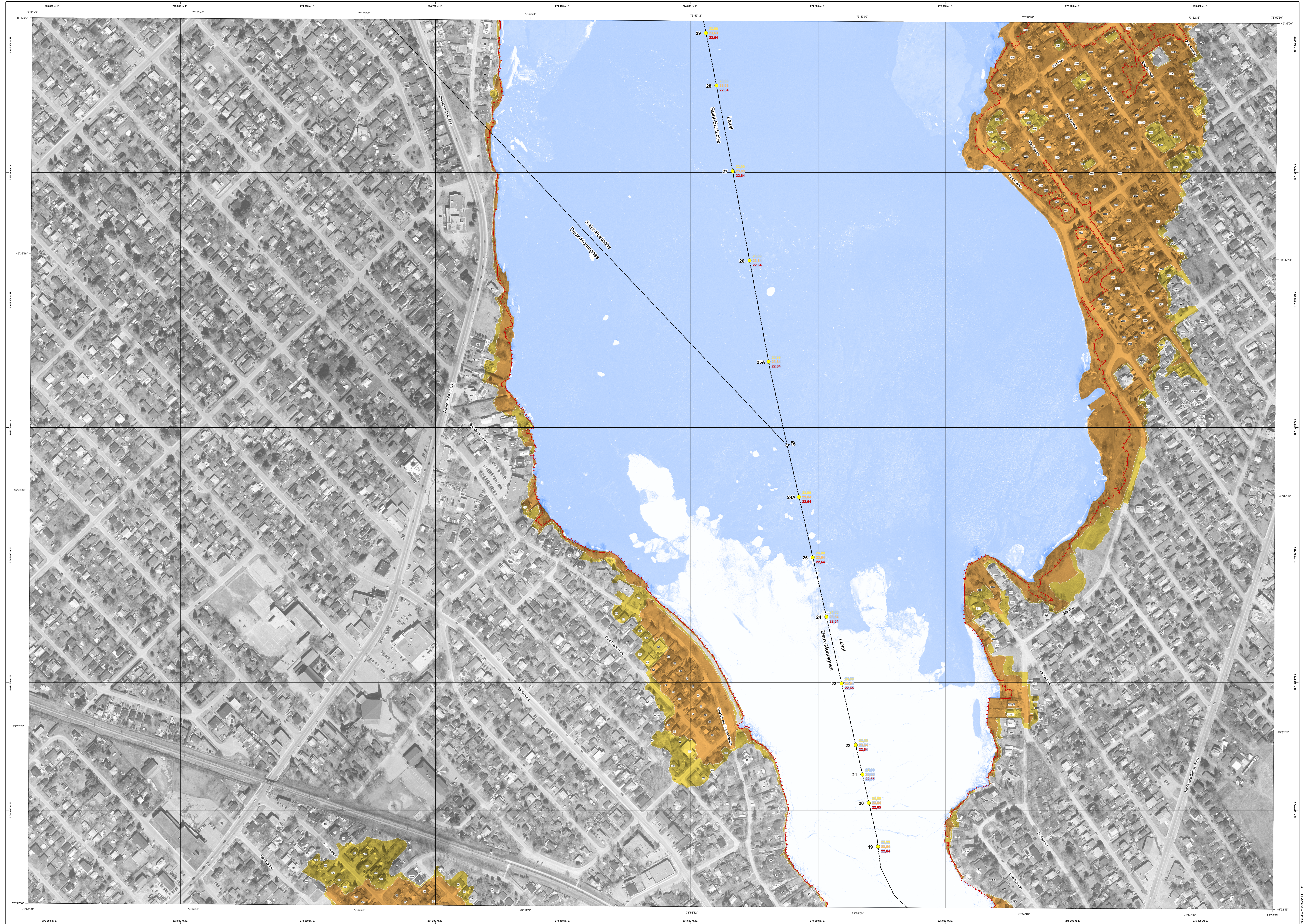


RISQUE D'INONDATION

31H12-020-0405



31H12-020-0405



TECSULT Les Arpenteurs-Géomètres
Gendron Lefebvre et Associés
1, Place Laval, Bureau 200, Laval, Québec, H7N 1A1
Tel: 450 967-1260 Fax: 450 967-8436

Préparé à Laval, le 12 septembre 2006.

Par : *André Larouche*
ANDRÉ LAROUCHE
ARPENTEUR-GÉOMÈTRE
DOSSIER: 0514685 MKXUTE: 4849

Copie conforme à l'original, émis le :
ARPENTEUR-GÉOMÈTRE AUTORISÉ

	Hydrographie (Orthophotographies CMM 2005)
	Limite de la crue de 2 ans
	Zone de la crue de 20 ans
	Zone de la crue centennale
	100
	Cote de crue 100 ans
	Cote de crue 20 ans
	Cote de crue 2 ans
	Numéro courbe
	Kilométrage à partir de l'embranchement du cours d'eau

LAVAL SAINT-EUSTACHE DEUX-MONTAGNES RIVIÈRE DES MILLE ÎLES

Surface de référence géodésique : Équateur GRS 80
Système de référence géodésique : NAD 83 compatible avec le système mondial WGS 84
Métres (transverse modifiée) (MTM), zone de 17°
Système de coordonnées planes de Québec (SCQPD), fuseau 8
Origine des altitudes : CQVD 28 (Niveau moyen des mers)
Coordonnées d'origine : X: 336 602 mètres, Y: 0 mètres
Facteur d'échelle : 0,9999

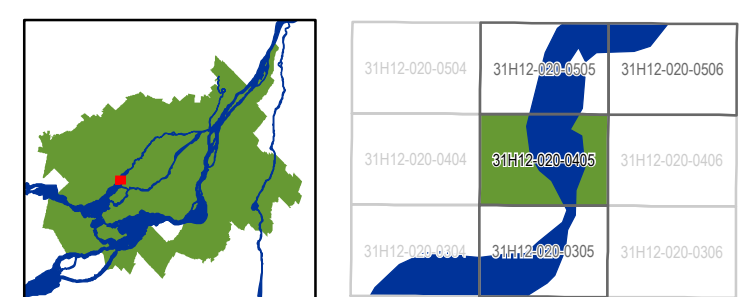
1:2 000

0 50 100
Mètres

Avis à l'acheteur
Ce document est destiné à être utilisé uniquement. Toute réimpression ou utilisation non autorisée sans la permission écrite de l'auteur est formellement interdite. Toute réimpression ou utilisation non autorisée sans la permission écrite de l'auteur est formellement interdite. Toute réimpression ou utilisation non autorisée sans la permission écrite de l'auteur est formellement interdite.

Revises
Date de révision : 12/09/2006
Cote de crue : 20 ans
Orthophotographie : CMM 2005

Revises topographiques
L'orthophotographie présentée sur ce document est basée sur une photographie aérienne à l'échelle 1:8 000 prise en avril 2005.



LAVAL
SAINT-EUSTACHE
DEUX-MONTAGNES
RIVIÈRE DES MILLE ÎLES
31H12-020-0405