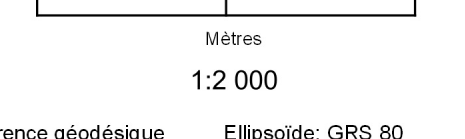


**Saint-Eustache
Boisbriand
Laval**

Rivière des Mille Îles



Surface de référence géodésique
Système de référence géodésique
Projection cartographique
Origine des altitudes
Coordonnées Origine
Facteur d'échelle

Ellipsoïde: GRS 80
MAD 83 (SRS) compatible avec le système mondial WGS 84
Niveau: traverses moindres (NTM), zone de 3°, système de coordonnées planes du Québec (SCQP), lissage à (EPSG:2650)
COURS 20 (niveau moyen des mers)
2 304 800 mètres, 1° 0 mètre
0,9999

Notes à l'utilisateur

Cette carte fait partie intégrante du règlement de contrôle intérimaire portant sur les zones inondables numérotés RCI-2019-78 et doit être utilisée uniquement dans le cadre de l'application de ce règlement. Tout autre usage est strictement interdit. Elle a pour but d'illustrer la position des limites des plans inondables pour les crues de récurrence de 2 ans, de 20 ans et de 100 ans, telles que déterminées par une étude de la firme VSP Canada Inc. réalisée pour la Ville de Laval. Le rapport de la firme VSP a été utilisé avec l'autorisation de la Ville de Laval.

Topographie

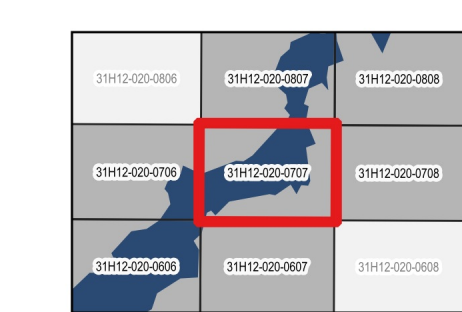
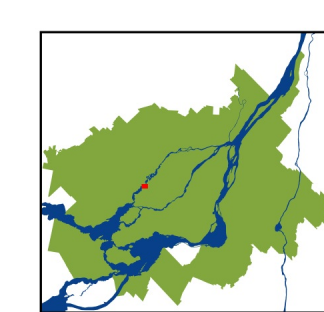
La topographie utilisée provient du modèle numérique de terrain réalisé par Groupe Info Consult Inc. à la suite d'un levé LIDAR aéroporté d'une densité de 10 points par mètre carré réalisé en avril 2010 pour le compte de la Communauté. La précision du modèle numérique de terrain a été contrôlée à partir de levés terrain par technique GPS réalisés en novembre 2010 par les experts géomaticiens Laval et associés pour le compte de la Communauté.

Orthophotographie

Le fonds orthophotographique de ce document a été produit à partir de photographies aériennes acquises en avril 2010 pour le compte de la Communauté.

Autres données

Codonymes et numéros d'immatriculation - Adresses Québec
Réseau ferroviaire - Réseau ferroviaire national (RFN) - Ressources naturelles Canada
Limites et noms des MRC et municipalités - Ministère des Affaires municipales et de l'habitation
Autres toponymes - Noms de lieux officiels du Québec, Commission de toponymie du Québec
Projection des côtes sur les rives
Les côtes indiquées sur les plans sont à titre indicatif seulement et sont valables uniquement à la position géographique illustrée sur le plan. La Communauté a utilisé l'ensemble des côtes de crues du modèle hydrologique pour faire la projection sur les rives et déterminer les limites des zones de crues.



**Saint-Eustache
Boisbriand
Laval**

Rivière des Mille Îles
RCI-2019-78_31H12-020-0707