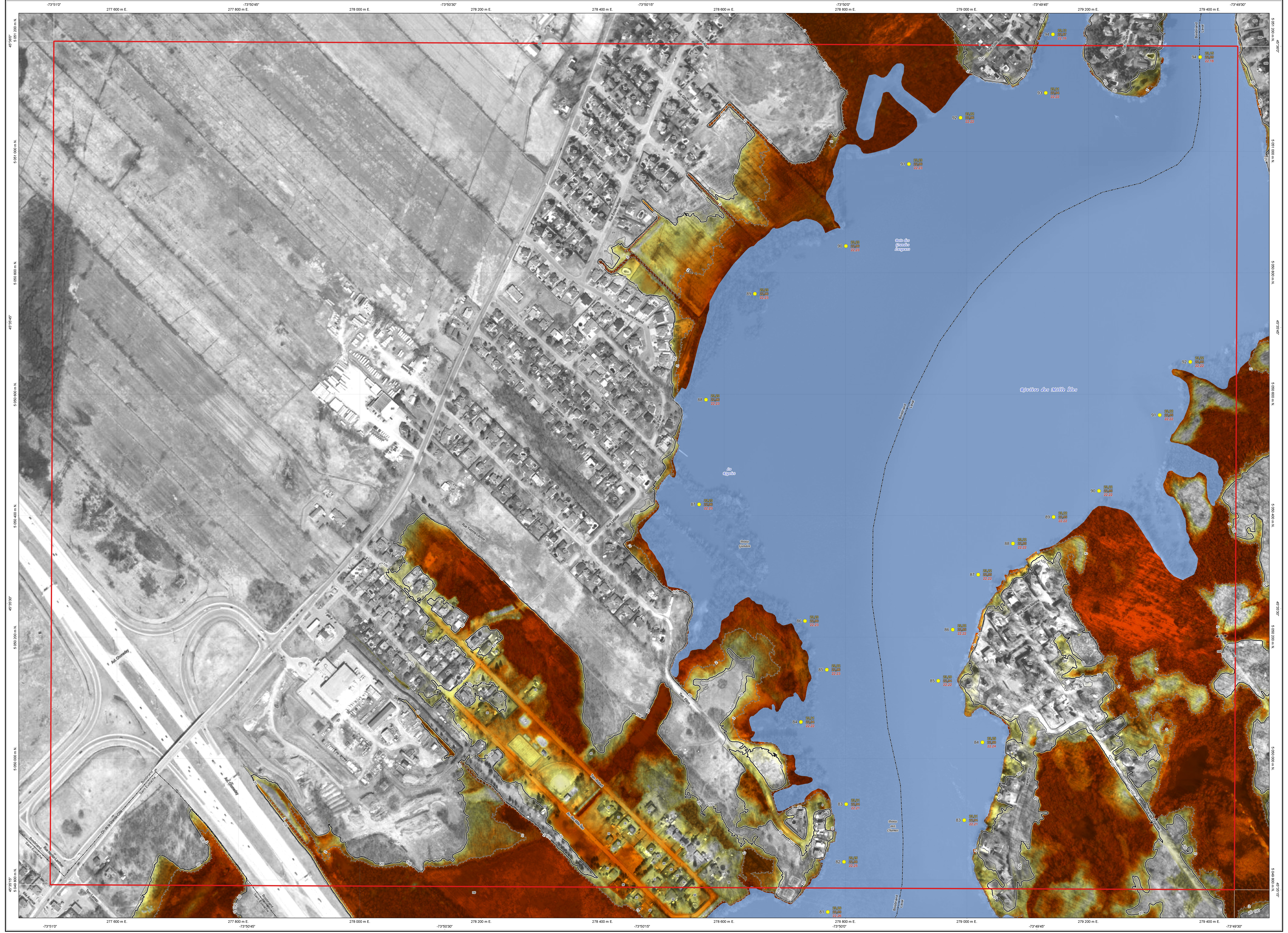
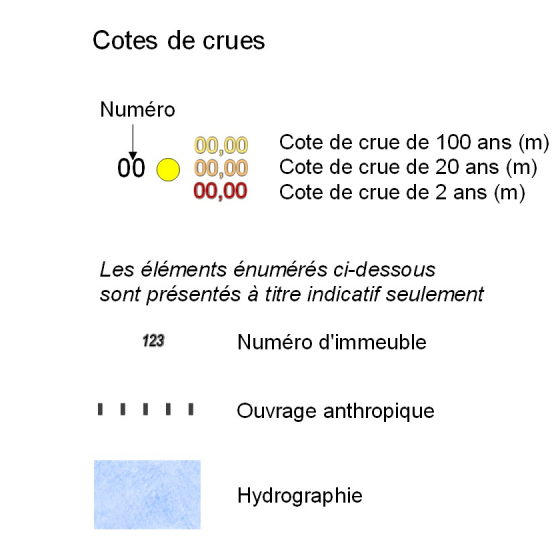
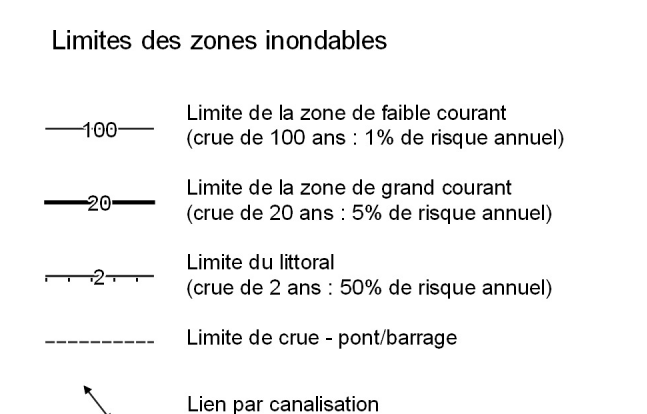
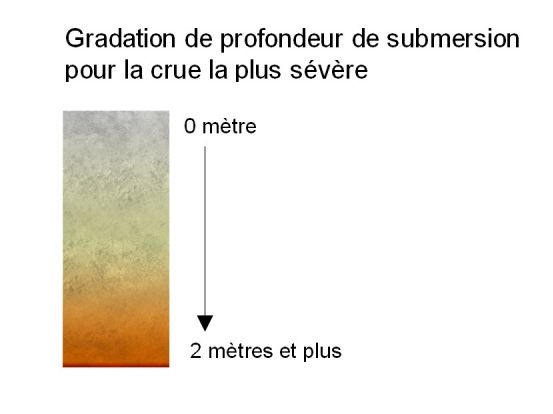
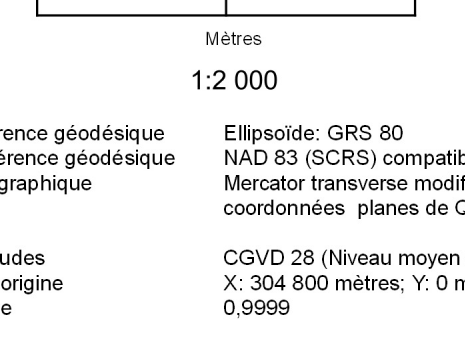


RCI-2019-78_31H12-020-0807



**Saint-Eustache
Boisbriand
Laval**

Rivière des Mille Îles



Surface de référence géodésique : Ellipsoïde : GRS 80
 Système de référence géodésique : NAD 83 (SGR3) compatible avec le système mondial WGS 84
 Projection cartographique : Métrique transverse modifiée (MTM), zone de 3°, système de coordonnées planes du Québec (SCQPD), fuseau 8 (EPSG:2650)
 Origine des altitudes : COVD 20 (niveau moyen des mers)
 Coordonnées Origine : N: 24 800 mètres, T: 0 mètre
 Facteur d'échelle : 0,9999

Notes à l'utilisateur

Cette carte fait partie intégrante du règlement de contrôle intérimaire portant sur les zones inondables numérotés RCI-2019-78 et doit être utilisée uniquement dans le cadre de l'application de ce règlement. Tout autre usage est strictement interdit. Elle a pour but d'illustrer la position des limites des zones inondables pour les cotes de crues de récurrence de 2 ans, de 20 ans et de 100 ans, telles que déterminées par une étude de la firme VSP Canada Inc. réalisée pour la Ville de Laval. Le rapport de la firme VSP a été utilisé avec l'autorisation de la Ville de Laval.

Topographie

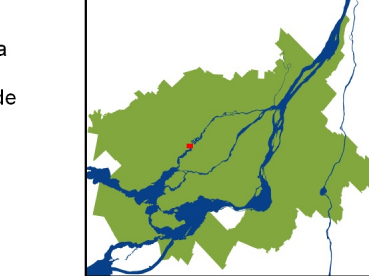
La topographie utilisée provient du modèle numérique de terrain réalisé par Groupe Info Consult Inc. à la suite d'un levé LIDAR effectué d'une durée de 10 jours par mètre carré réalisé en avril 2016 pour le compte de la Communauté. La précision du modèle numérique de terrain a été contrôlée à partir de levés terrain par technologie GPS réalisés en novembre 2015 par les experts géomaticiens Laval et associés pour le compte de la Communauté.

Orthophotographie

Le fonds orthophotographique de ce document a été produit à partir de photographies aériennes acquises en avril 2016 pour le compte de la Communauté.

Autres données

Codonymes et numéros d'immeubles - Adresses Québec
 Réseau ferroviaire - Réseau ferroviaire national (RFN) - Ressources naturelles Canada
 Limites et noms des MRC et municipalités - Ministère des Affaires municipales et de l'habitation
 Autres toponymes - Noms de lieux officiels du Québec - Commission de toponymie du Québec
 Projection des cotes sur les rives
 Les cotes indiquées sur les plans sont à titre indicatif seulement et sont valables uniquement à la position géographique illustrée sur le plan. La Communauté a utilisé l'ensemble des cotes de crues du modèle hydrologique pour faire la projection sur les rives et déterminer les limites des zones de crues.



**Saint-Eustache
Boisbriand
Laval**

Rivière des Mille Îles
 RCI-2019-78_31H12-020-0807